

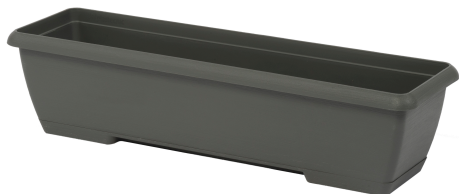
Percorso di navigazione: > > > [Terraes Cassetta Mini Con Sottocassetta](#) >

## Descrizione del prodotto

### Terraes Cassetta Mini Con Sottocassetta

Terraes Cassetta Mini Con Sottocassetta 42 Grigio Fumo

Design: *Finitura Graffiata*



## Tutti i colori disponibili



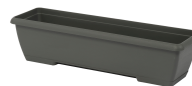
Colore: 07



Colore: 1F



Colore: 2F



Colore: 41



Colore: 51



Colore: 93

**Caratteristiche tecniche:** tutte le misure disponibili






| CODICE     | NOME   | cm |    | cm    |      | lit | ACCESSORI | cm |
|------------|--|----|----|-------|------|-----|-----------|----|
|            |  | cm | cm | cm    | cm   |     |           |    |
| 7105372207 | Terraes Cassetta Mini Con Sottocassetta 22<br>Terracotta     | 22 | 12 | 10,00 | 1,60 |     |           |    |
| 710537221F | Terraes Cassetta Mini Con Sottocassetta 22<br>Verde Bamboo   | 22 | 12 | 10,00 | 1,60 |     |           |    |
| 710537222F | Terraes Cassetta Mini Con Sottocassetta 22<br>Rosso Ciliegia | 22 | 12 | 10,00 | 1,60 |     |           |    |
| 7105372241 | Terraes Cassetta Mini Con Sottocassetta 22<br>Grigio Fumo    | 22 | 12 | 10,00 | 1,60 |     |           |    |

Plastecnic Spa  
Sede legale ed operativa:  
Via Lombardia, 4 - 23888 La Valletta Brianza (LC) - Italy

Telefono: (+39) 039 53.11.271  
Fax: (+39) 039 53.11.888  
Indirizzo email: [plastecnic@plastecnic.it](mailto:plastecnic@plastecnic.it)

Registro Imprese: Lecco, 00233440130 - REA: Lecco, 101656  
C.Fiscale e P.Iva: IT 00233440130  
Capitale Sociale: 2.000.000 euro I.V. (Società a Socio Unico)

Percorso di navigazione: > > > Terrae Cassetta Mini Con Sottocassetta >

| CODICE     | NOME   |  |  |  |  |  | ACCESSORI | cm |
|------------|--|---|---|---|--|---|-----------|----|
|            |  | cm  | cm  | cm  | cm   | lt  |           |    |
| 7105372251 | Terrae Cassetta Mini Con Sottocassetta 22 Bianco Pietra  | 22X12   |   | 10,00   |  | 1,60  |           |    |
| 7105372293 | Terrae Cassetta Mini Con Sottocassetta 22 Beige Scuro    | 22X12   |   | 10,00   |  | 1,60  |           |    |
| 7105373207 | Terrae Cassetta Mini Con Sottocassetta 32 Terracotta     | 32X12   |   | 10,00   |  | 2,30  |           |    |
| 710537321F | Terrae Cassetta Mini Con Sottocassetta 32 Verde Bamboo   | 32X12   |   | 10,00   |  | 2,30  |           |    |
| 710537322F | Terrae Cassetta Mini Con Sottocassetta 32 Rosso Ciliegia | 32X12   |   | 10,00   |  | 2,30  |           |    |
| 7105373241 | Terrae Cassetta Mini Con Sottocassetta 32 Grigio Fumo    | 32X12   |   | 10,00   |  | 2,30  |           |    |
| 7105373251 | Terrae Cassetta Mini Con Sottocassetta 32 Bianco Pietra  | 32X12   |   | 10,00   |  | 2,30  |           |    |
| 7105373293 | Terrae Cassetta Mini Con Sottocassetta 32 Beige Scuro    | 32X12   |   | 10,00   |  | 2,30  |           |    |
| 7105374207 | Terrae Cassetta Mini Con Sottocassetta 42 Terracotta     | 42X12   |   | 10,00   |  | 3,10  |           |    |
| 710537421F | Terrae Cassetta Mini Con Sottocassetta 42 Verde Bamboo   | 42X12   |   | 10,00   |  | 3,10  |           |    |
| 710537422F | Terrae Cassetta Mini Con Sottocassetta 42 Rosso Ciliegia | 42X12   |   | 10,00   |  | 3,10  |           |    |
| 7105374241 | Terrae Cassetta Mini Con Sottocassetta 42 Grigio Fumo    | 42X12   |   | 10,00   |  | 3,10  |           |    |
| 7105374251 | Terrae Cassetta Mini Con Sottocassetta 42 Bianco Pietra  | 42X12   |   | 10,00   |  | 3,10  |           |    |
| 7105374293 | Terrae Cassetta Mini Con Sottocassetta 42 Beige Scuro    | 42X12   |   | 10,00   |  | 3,10  |           |    |



Plastecnic Spa  
Sede legale ed operativa:  
Via Lombardia, 4 - 23888 La Valletta Brianza (LC) - Italy

Telefono: (+39) 039 53.11.271  
Fax: (+39) 039 53.11.888  
Indirizzo email: [plastecnic@plastecnic.it](mailto:plastecnic@plastecnic.it)

Registro Imprese: Lecco, 00233440130 - REA: Lecco, 101656  
C.Fiscale e P.Iva: IT 00233440130  
Capitale Sociale: 2.000.000 euro I.V. (Società a Socio Unico)