

Percorso di navigazione: [Plastecnic](#) > [Prodotti](#) > [Contemporary](#) > [Oltrevaso Collection](#) > [Cassetta Mod'o](#) >

## Descrizione del prodotto



### Oltrevaso Collection Cassetta Mod'o

**Cassetta Mod'o 50 Grigio Tortora**

Design: Daniela Grandi E Davide Negri

Cassetta mod'O 50 Caratteristiche: doppia parete - finitura pallinata e lucida all'interno del foro - design diverso sui due lati - confezionata in sacchetto singolo di protezione.

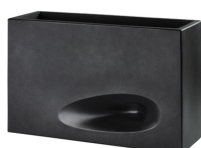
## Tutti i colori disponibili



Colore: 1E



Colore: 3C








Colore: 45



Colore: 67

**Caratteristiche tecniche:** tutte le misure disponibili

CODICE	NOME	 cm	 cm	 cm	 cm	 lt	ACCESSORI	cm
72PMOD501E	Cassetta Mod'o 50 Bianco Ottico	75X26	70X21	50,00	32,50	38,00		
72PMOD503C	Cassetta Mod'o 50 Corten	75X26	70X21	50,00	32,50	38,00		
72PMOD5045	Cassetta Mod'o 50 Gr. Antracite	75X26	70X21	50,00	32,50	38,00		
72PMOD5067	Cassetta Mod'o 50 Grigio Tortora	75X26	70X21	50,00	32,50	38,00		



Prodotto in Italia



Inalterabile nel Colore



Resistente agli Agenti Atmosferici



Resistente agli Urti e alla Rottura



Facilmente Lavabile

Plastecnic Spa  
Sede legale ed operativa:  
Via Lombardia, 4 - 23888 La Valletta Brianza (LC) - Italy

Telefono: (+39) 039 53.11.271  
Fax: (+39) 039 53.11.888  
Indirizzo email: [plastecnic@plastecnic.it](mailto:plastecnic@plastecnic.it)

Registro Imprese: Lecco, 00233440130 - REA: Lecco, 101656  
C.Fiscale e P.Iva: IT 00233440130  
Capitale Sociale: 2.000.000 euro I.V. (Società a Socio Unico)

Percorso di navigazione: [Plastecnic](#) > [Prodotti](#) > [Contemporary](#) > [Oltrevaso Collection](#) > [Cassetta Mod'o](#) >

CODICE	NOME	 cm	 cm	 cm	 cm	 lt	ACCESSORI	cm
--------	------	---	---	---	--	---	-----------	----