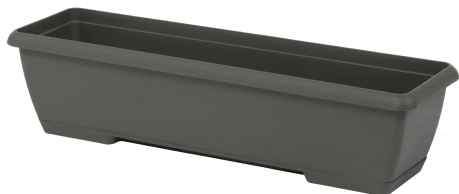


Percorso di navigazione: [Plastecnic](#) > [Prodotti](#) > [Evergreen](#) > [Linea Terrae](#) > [Terrae Cassetta Mini Con Sottocassetta](#) >

Descrizione del prodotto



Linea Terrae

Terrae Cassetta Mini Con Sottocassetta

Terrae Cassetta Mini Con Sottocassetta 32 Grigio Fumo

Design: *Finitura Graffiata*

Terrae Cassetta Mini con sottocassetta Caratteristiche: finitura opaca graffiata - sistema a riserva d'acqua con sottocassetta cliccata. Stampati con oltre il 70% di plastica riciclata.

Tutti i colori disponibili



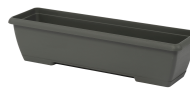
Colore: 07



Colore: 1F



Colore: 2F



Colore: 41








Colore: 51



Colore: 93

Caratteristiche tecniche: tutte le misure disponibili






CODICE	NOME	 cm	 cm	 cm	 cm	 lt	ACCESSORI	cm
7105372207	Terrae Cassetta Mini Con Sottocassetta 22 Terracotta	22X12		10,00		1,60		
710537221F	Terrae Cassetta Mini Con Sottocassetta 22 Verde Bamboo	22X12		10,00		1,60		
710537222F	Terrae Cassetta Mini Con Sottocassetta 22 Rosso Ciliegia	22X12		10,00		1,60		
7105372241	Terrae Cassetta Mini Con Sottocassetta 22 Grigio Fumo	22X12		10,00		1,60		

Plastecnic Spa
Sede legale ed operativa:
Via Lombardia, 4 - 23888 La Valletta Brianza (LC) - Italy

Telefono: (+39) 039 53.11.271
Fax: (+39) 039 53.11.888
Indirizzo email: plastecnic@plastecnic.it

Registro Imprese: Lecco, 00233440130 - REA: Lecco, 101656
C.Fiscale e P.Iva: IT 00233440130
Capitale Sociale: 2.000.000 euro I.V. (Società a Socio Unico)

Percorso di navigazione: [Plastecnic](#) > [Prodotti](#) > [Evergreen](#) > [Linea Terrae](#) > [Terrae Cassetta Mini Con Sottocassetta](#) >

CODICE	NOME	 cm	 cm	 cm	 cm	 lt	ACCESSORI	cm
7105372251	Terrae Cassetta Mini Con Sottocassetta 22 Bianco Pietra	22X12		10,00		1,60		
7105372293	Terrae Cassetta Mini Con Sottocassetta 22 Beige Scuro	22X12		10,00		1,60		
7105373207	Terrae Cassetta Mini Con Sottocassetta 32 Terracotta	32X12		10,00		2,30		
710537321F	Terrae Cassetta Mini Con Sottocassetta 32 Verde Bamboo	32X12		10,00		2,30		
710537322F	Terrae Cassetta Mini Con Sottocassetta 32 Rosso Ciliegia	32X12		10,00		2,30		
7105373241	Terrae Cassetta Mini Con Sottocassetta 32 Grigio Fumo	32X12		10,00		2,30		
7105373251	Terrae Cassetta Mini Con Sottocassetta 32 Bianco Pietra	32X12		10,00		2,30		
7105373293	Terrae Cassetta Mini Con Sottocassetta 32 Beige Scuro	32X12		10,00		2,30		
7105374207	Terrae Cassetta Mini Con Sottocassetta 42 Terracotta	42X12		10,00		3,10		
710537421F	Terrae Cassetta Mini Con Sottocassetta 42 Verde Bamboo	42X12		10,00		3,10		
710537422F	Terrae Cassetta Mini Con Sottocassetta 42 Rosso Ciliegia	42X12		10,00		3,10		
7105374241	Terrae Cassetta Mini Con Sottocassetta 42 Grigio Fumo	42X12		10,00		3,10		
7105374251	Terrae Cassetta Mini Con Sottocassetta 42 Bianco Pietra	42X12		10,00		3,10		
7105374293	Terrae Cassetta Mini Con Sottocassetta 42 Beige Scuro	42X12		10,00		3,10		



Prodotto in Italia



Inalterabile nel Colore



Resistente agli Agenti Atmosferici



Resistente agli Urti e alla Rottura



Facilmente Lavabile

Plastecnic Spa
Sede legale ed operativa:
Via Lombardia, 4 - 23888 La Valletta Brianza (LC) - Italy

Telefono: (+39) 039 53.11.271
Fax: (+39) 039 53.11.888
Indirizzo email: plastecnic@plastecnic.it

Registro Imprese: Lecco, 00233440130 - REA: Lecco, 101656
C.Fiscale e P.Iva: IT 00233440130
Capitale Sociale: 2.000.000 euro I.V. (Società a Socio Unico)