

Percorso di navigazione: [Plastecnic](#) > [Prodotti](#) > [Evergreen](#) > [Linea Unica](#) > [Unica Cassetta](#) >

## Descrizione del prodotto

### Linea Unica **Unica Cassetta** Unica Cassetta 40 Bianco

Unica Cassetta Caratteristiche: finitura opaca. Accessori consigliati: sottocassetta rettangolare Omnia. Stampati con oltre il 70% di plastica riciclata. Misura 80 e 100 nel colore bianco disponibile fino ad esaurimento scorte.



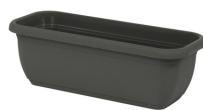
## Tutti i colori disponibili



Colore: 01



Colore: 85



Colore: 88



Colore: 93

## Prodotti correlati



Sottocassetta Rettangolare  
Omnia Per Unica Cassetta  
37 Bianco

**Caratteristiche tecniche:** tutte le misure disponibili








Plastecnic Spa  
Sede legale ed operativa:  
Via Lombardia, 4 - 23888 La Valletta Brianza (LC) - Italy

Telefono: (+39) 039 53.11.271  
Fax: (+39) 039 53.11.888  
Indirizzo email: [plastecnic@plastecnic.it](mailto:plastecnic@plastecnic.it)

Registro Imprese: Lecco, 00233440130 - REA: Lecco, 101656  
C.Fiscale e P.Iva: IT 00233440130  
Capitale Sociale: 2.000.000 euro I.V. (Società a Socio Unico)

Percorso di navigazione: [Plastecnic](#) > [Prodotti](#) > [Evergreen](#) > [Linea Unica](#) > [Unica Cassetta](#) >

CODICE	NOME	 cm	 cm	 cm	 cm	 lt	ACCESSORI	cm
CODICE	NOME	cm	cm	cm	cm	lt	ACCESSORI	cm
7100434001	Unica Cassetta 40 Bianco	40X20		16,40		8,30	Sottocassetta Rettangolare Omnia Per Unica Cassetta	37,00
7100434085	Unica Cassetta 40 Terracotta Light	40X20		16,40		8,30	Sottocassetta Rettangolare Omnia Per Unica Cassetta	37,00
7100434088	Unica Cassetta 40 Gr. Fumo Light	40X20		16,40		8,30	Sottocassetta Rettangolare Omnia Per Unica Cassetta	37,00
7100434093	Unica Cassetta 40 Beige Scuro	40X20		16,40		8,30	Sottocassetta Rettangolare Omnia Per Unica Cassetta	37,00
7100435001	Unica Cassetta 50 Bianco	50X20		16,40		10,80	Sottocassetta Rettangolare Omnia Per Unica Cassetta	47,00
7100435085	Unica Cassetta 50 Terracotta Light	50X20		16,40		10,80	Sottocassetta Rettangolare Omnia Per Unica Cassetta	47,00
7100435088	Unica Cassetta 50 Gr. Fumo Light	50X20		16,40		10,80	Sottocassetta Rettangolare Omnia Per Unica Cassetta	47,00
7100435093	Unica Cassetta 50 Beige Scuro	50X20		16,40		10,80	Sottocassetta Rettangolare Omnia Per Unica Cassetta	47,00
7100436001	Unica Cassetta 60 Bianco	60X20		16,40		13,10	Sottocassetta Rettangolare Omnia Per Unica Cassetta	57,00
7100436085	Unica Cassetta 60 Terracotta Light	60X20		16,40		13,10	Sottocassetta Rettangolare Omnia Per Unica Cassetta	57,00
7100436088	Unica Cassetta 60 Gr. Fumo Light	60X20		16,40		13,10	Sottocassetta Rettangolare Omnia Per Unica Cassetta	57,00
7100436093	Unica Cassetta 60 Beige Scuro	60X20		16,40		13,10	Sottocassetta Rettangolare Omnia Per Unica Cassetta	57,00
7100438085	Unica Cassetta 80 Terracotta Light	80X20		16,50		17,90	Sottocassetta Rettangolare Omnia Per Unica Cassetta	77,00
7100438088	Unica Cassetta 80 Gr. Fumo Light	80X20		16,50		17,90	Sottocassetta Rettangolare Omnia Per Unica Cassetta	77,00
7100439985	Unica Cassetta 100 Terracotta Light	100X20		16,50		22,80	Sottocassetta Rettangolare Omnia Per Unica Cassetta	97,00
7100439988	Unica Cassetta 100 Gr. Fumo Light	100X20		16,50		22,80	Sottocassetta Rettangolare Omnia Per Unica Cassetta	97,00



Prodotto in Italia



Inalterabile nel Colore



Resistente agli Agenti



Resistente agli Urti e



Facilmente Lavabile

Plastecnic Spa  
Sede legale ed operativa:  
Via Lombardia, 4 - 23888 La Valletta Brianza (LC) - Italy

Telefono: (+39) 039 53.11.271  
Fax: (+39) 039 53.11.888  
Indirizzo email: [plastecnic@plastecnic.it](mailto:plastecnic@plastecnic.it)

Registro Imprese: Lecco, 00233440130 - REA: Lecco, 101656  
C.Fiscale e P.Iva: IT 00233440130  
Capitale Sociale: 2.000.000 euro I.V. (Società a Socio Unico)

Percorso di navigazione: [Plastecnic](#) > [Prodotti](#) > [Evergreen](#) > [Linea Unica](#) > [Unica Cassetta](#) >

CODICE	NOME	 cm	 cm	 cm	 cm	 lt	ACCESSORI	cm
--------	------	---	---	---	--	---	-----------	----

Atmosferici

alla Rottura